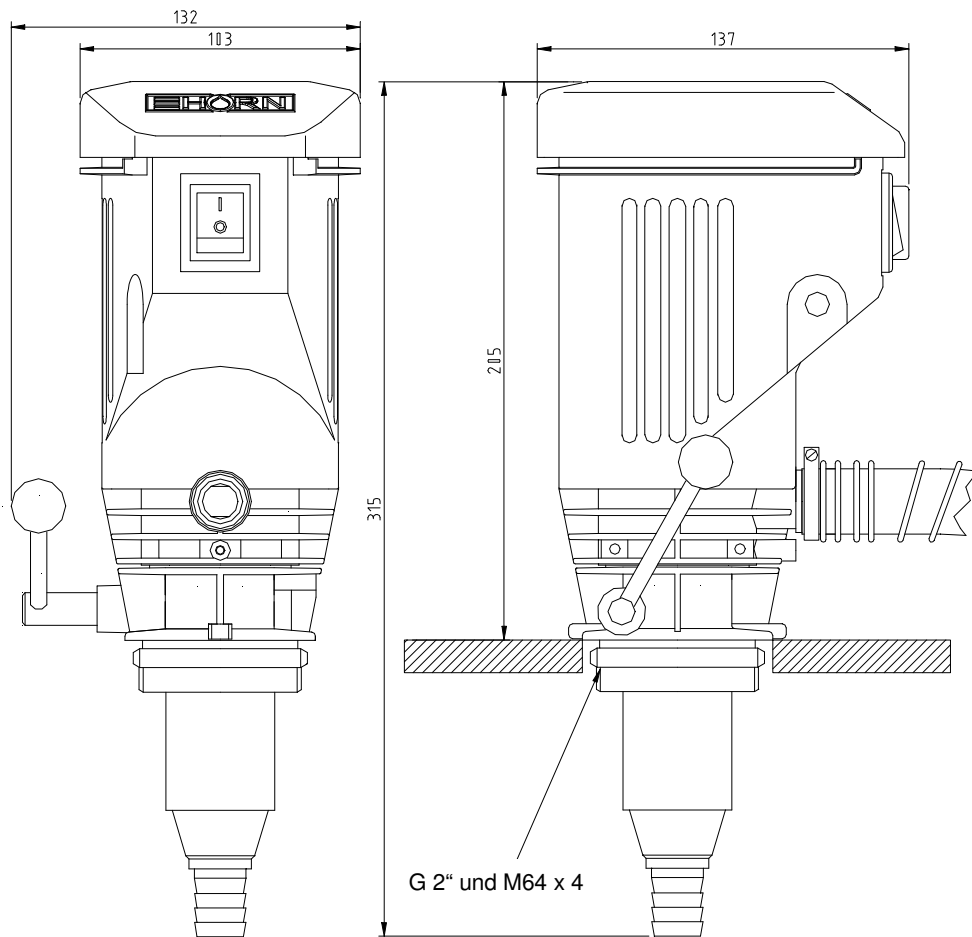


### Datenblatt Fasspumpe Hornet 40

Typ	Hornet W 40 Standard	Hornet W 40 Automatik	Hornet G 40/12 Standard	Hornet G 40/12 Automatik	Hornet G 40/24 Standard	Hornet G 40/24 Automatik
Art.-Nr.: Standard	104 428 700	104 528 700	104 438 700	104 538 700	104 448 700	104 548 700
<b>Achtung : Die Förderleistung verringert sich bei Einsatz des Zählers FMT II um bis zu 10 %</b>						
Art.-Nr.: m. FMT II Zähler	104 458 701	104 558 701	104 468 701	104 568 701	104 478 701	104 578 701
Beschreibung	Elektrische Fass- und Behälterpumpe					
Pumpenprinzip	Kreiselpumpe mit Handansaugstufe					
Medium	Diesel, Heizöl EL/L, Kühlerfrostschutz, ( <b>Sonderausführung RME</b> )					
Mediumtemperatur	- 10°C bis + 35°C					
Zapfschlauch	DN 19 x 4 m (Standard) bis 6 m (optional)					
Saugschlauch	DN 19 x 1,6 m					
Maximale Saughöhe	2 m					
Fassgewinde	G 2" und M64 x 4					
Kabelart und Kabellänge	H05RN-F0,75 mm <sup>2</sup> - 2 m					
Schutzart	IP 44					
Anschluss-Spannung	230 V / 50Hz	230 V / 50Hz	12 V	12 V	24 V	24 V
Nennleistung	250 W	250 W	150 W	150 W	180 W	180 W
Nennstrom	1,2 A	1,2 A	12,5 A	12,5 A	7,5 A	7,5 A
Maximale Förderhöhe	13 m	13 m	8 m	8 m	9 m	9 m
Einschaltdauer	100 %	100 %	100 %	100 %	100 %	100 %
Gewicht	3,6 Kg	4,5 Kg	3,2 Kg	4,5 Kg	3,2 Kg	4,5 Kg
Zapfventil	ZP 19	A 2005	ZP 19	A 2005	ZP 19	A 2005
Ausstattung	Fußfilter, Knickschutzfeder, Thermosicherung, Heberschutz					
<b>Nennförderleistung bei Tauchtiefe 1,6 m und Heizöl EL bei 20°C</b>						
2 m Zapfschlauch	38 l/min	32 l/min	31 l/min	24 l/min	34 l/min	27 l/min
4 m Zapfschlauch	37 l/min	31 l/min	30 l/min	23 l/min	33 l/min	26 l/min
6 m Zapfschlauch	36 l/min	30 l/min	29 l/min	22 l/min	32 l/min	25 l/min

**Maßskizze Hornet 40**



**Kennlinien Hornet 40**

